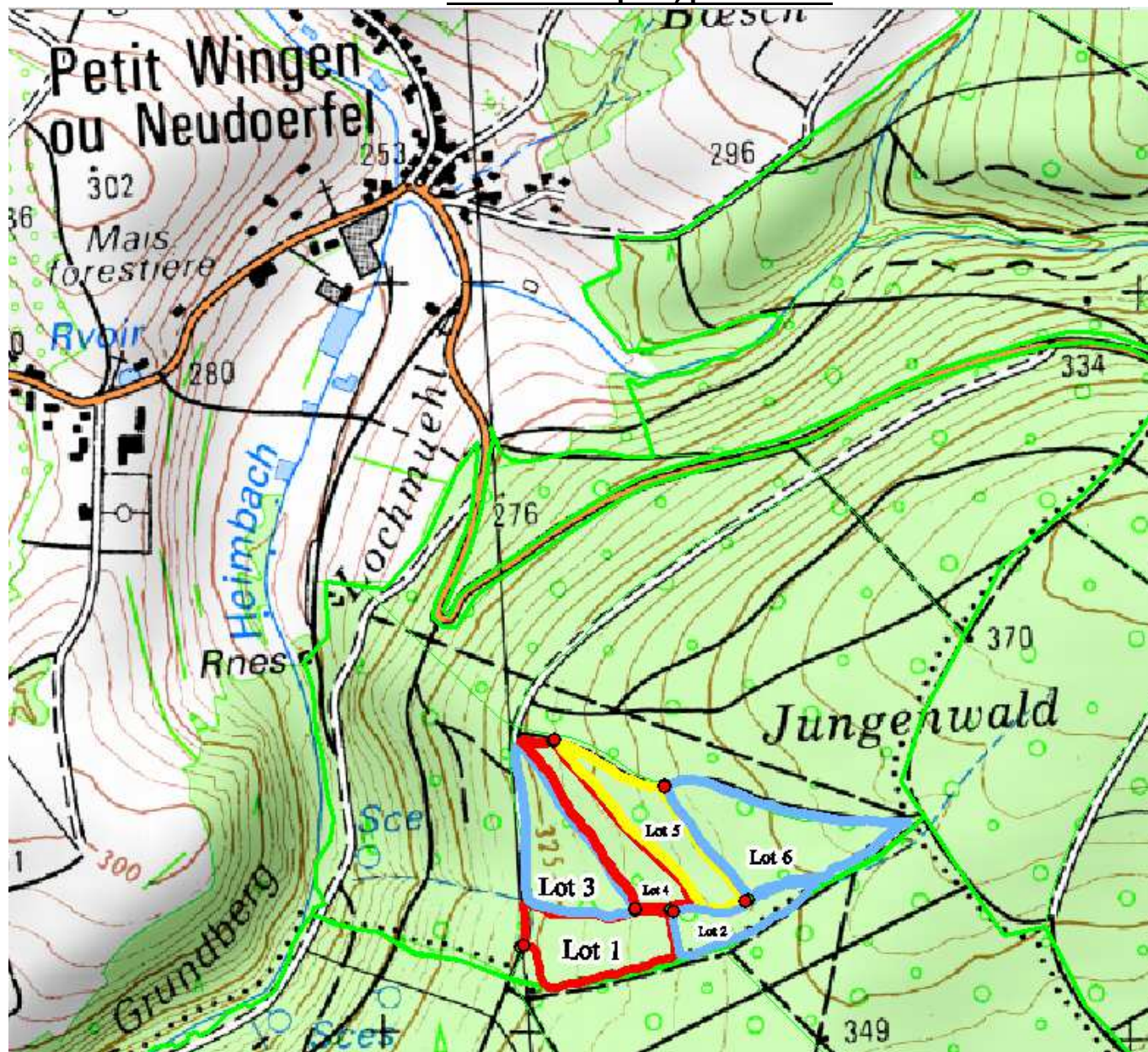


## Lots bois sur pied, parcelle 14



### Matérialisation des lots :

- Lot 1 : Rouge
- Lot 2 : Bleu
- Lot 3 : Bleu
- Lot 4 : Rouge
- Lot 5 : Jaune
- Lot 6 : Bleu

Les arbres à couper sont tous marqués par **des traits bleus**.

Les arbres portant des doubles traits bleus, font partis du lot, mais seront abattus par les bucherons de la commune.

### Dates des battues :

- 05/11/22
- 19/11/22 (jour de la vente)
- 03/12/22
- 26/12/22
- 21/01/23

Le respect des cloisonnements et les découpes fin bout 7 cm sont obligatoires. Les tiges d'élites à ne pas abimer, (pied, tronc et houppier) sous peine d'amendes, sont marqués d'un bandeau de peinture blanc ou jaune et portent un numéro.

Points de secours : HAG 29 Restaurant du Hohenbourg

Coordonnées :

[christain.oberle-02@onf.fr](mailto:christain.oberle-02@onf.fr)

06.11.10.31.69